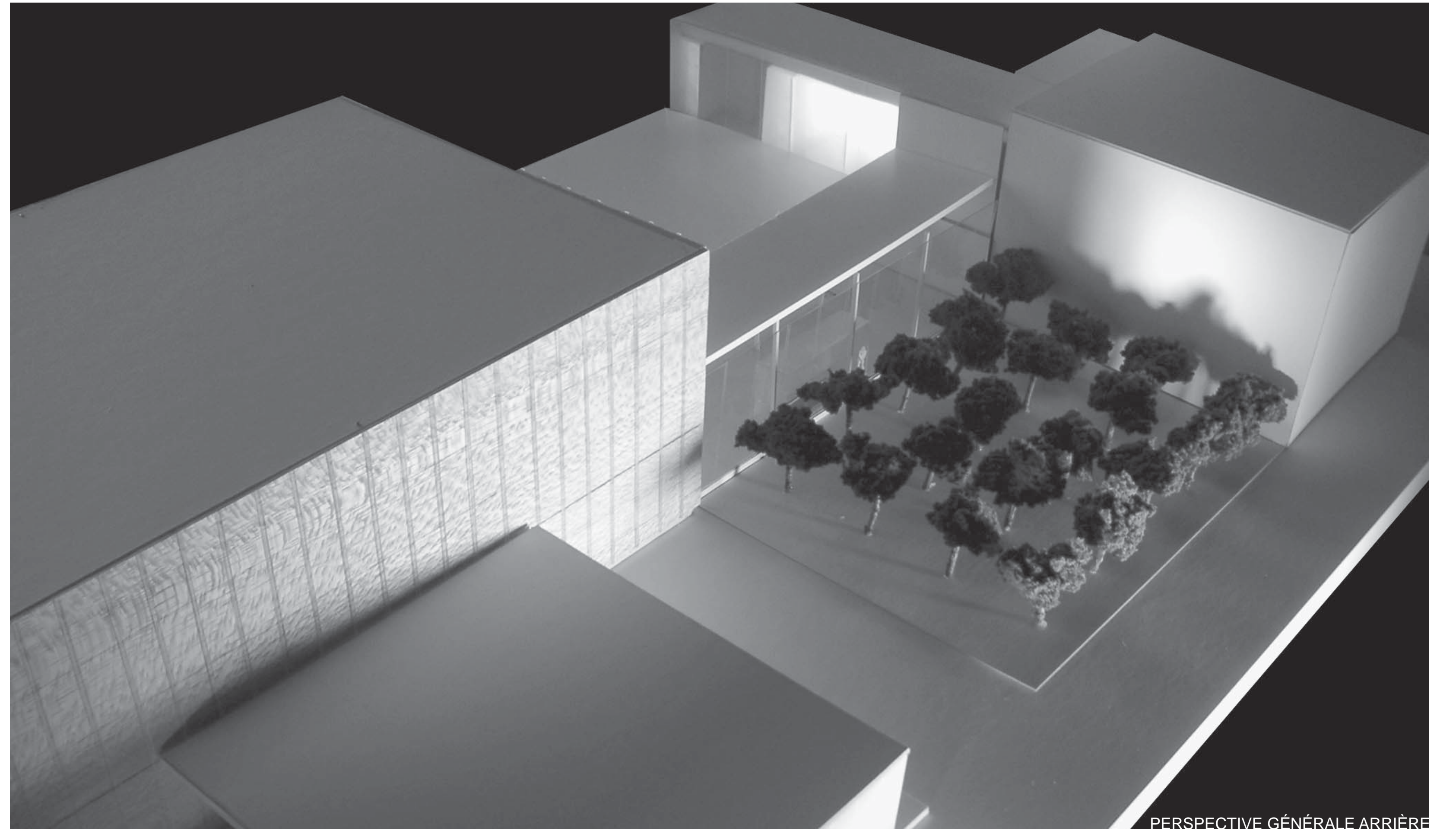




VUE AVANT AVENUE DE L'ÉGLISE



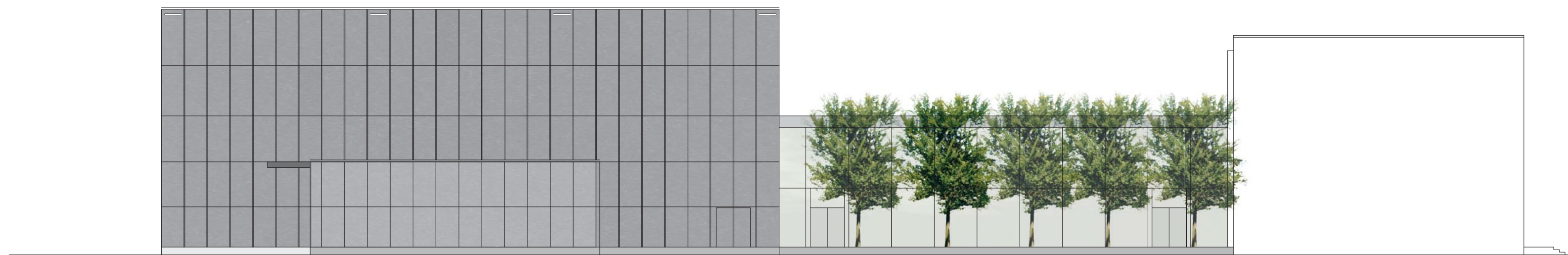
PERSPECTIVE GÉNÉRALE ARRIÈRE



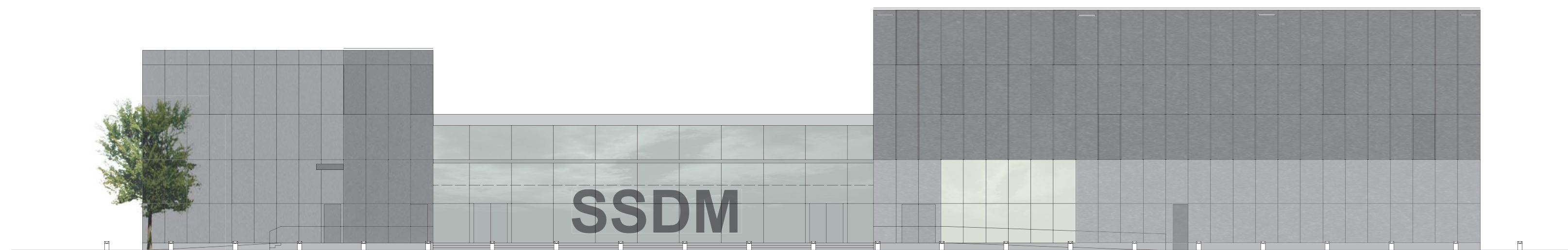
ELEVATION NORD



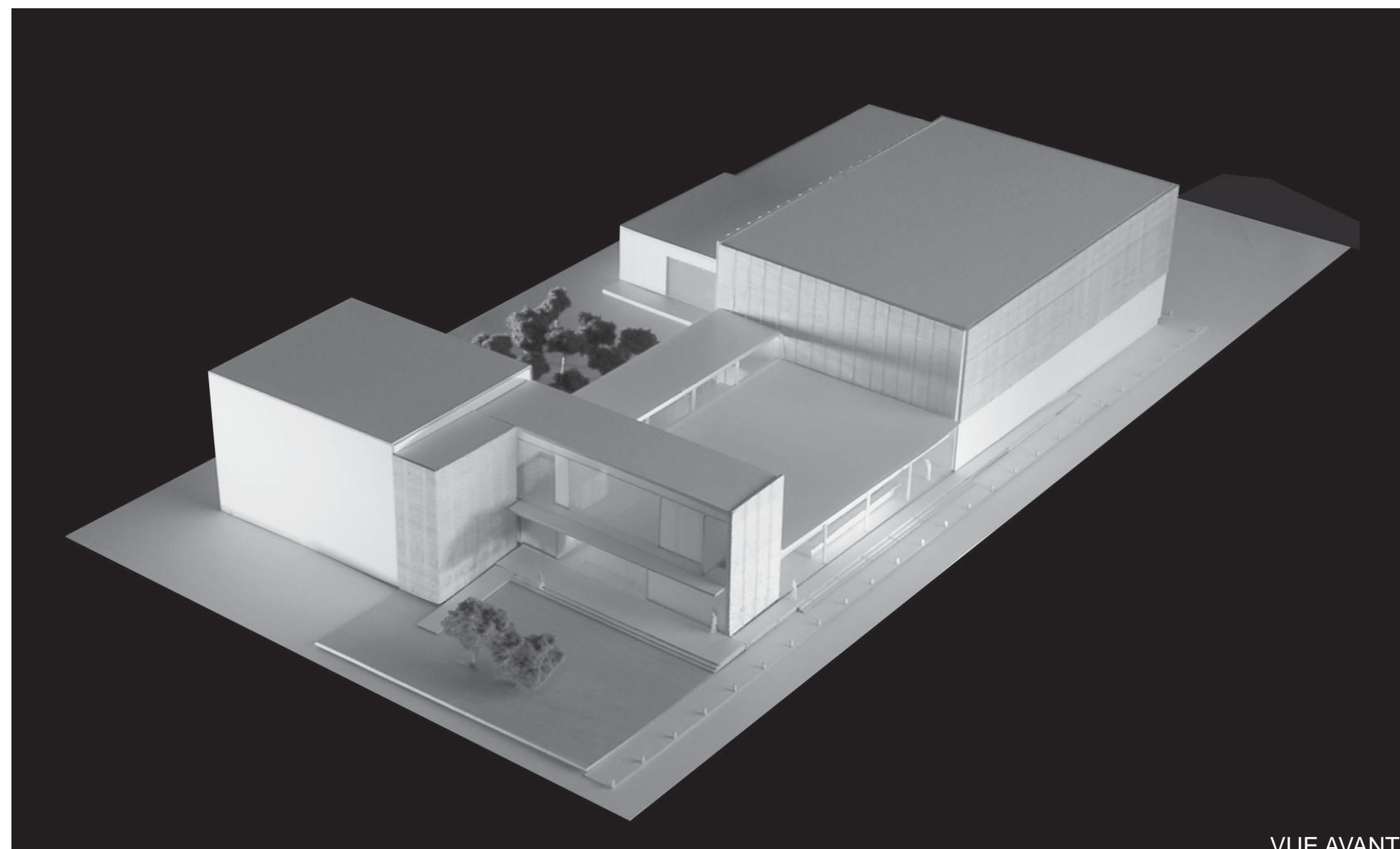
ELEVATION SUD



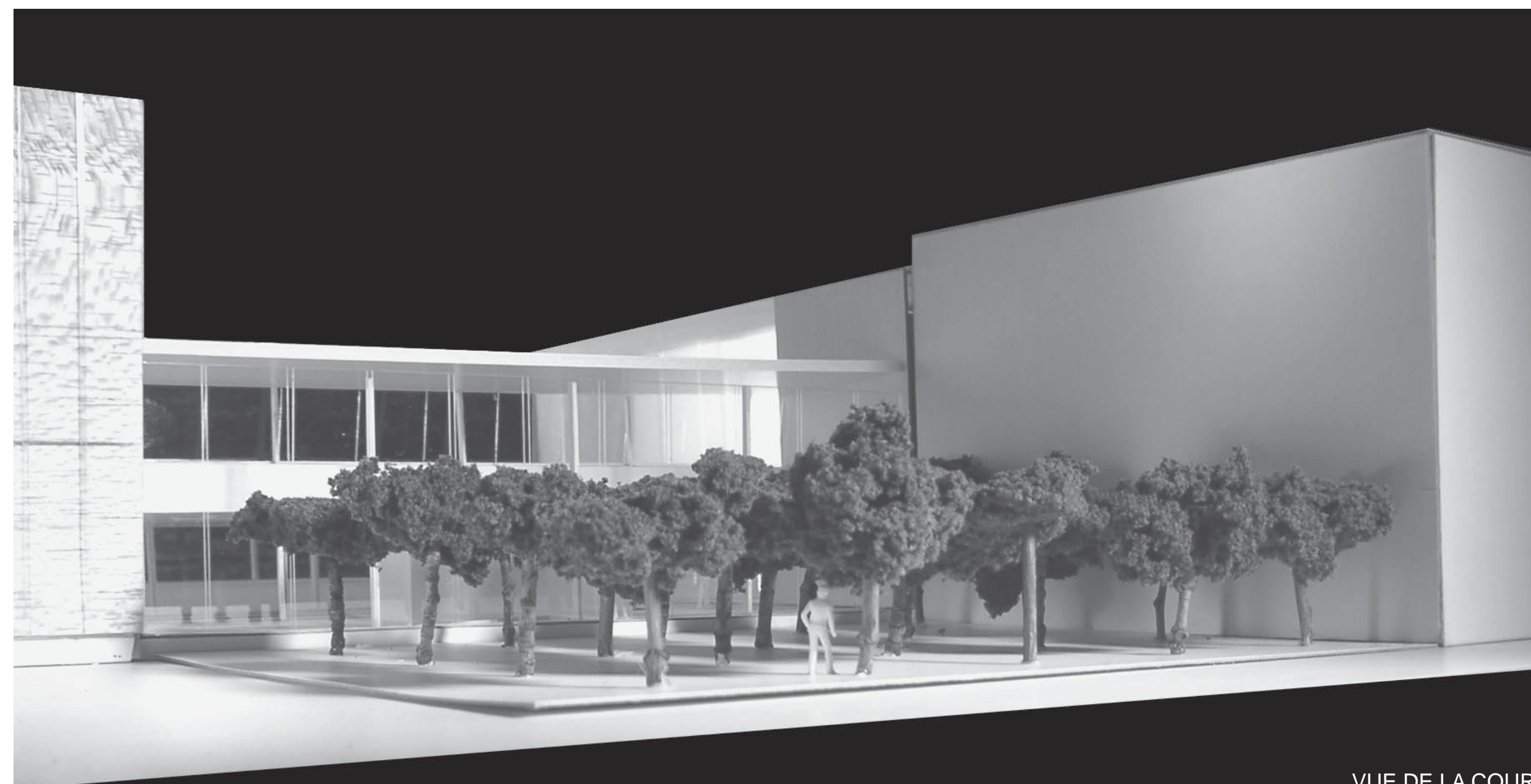
ELEVATION EST



ELEVATION OUEST



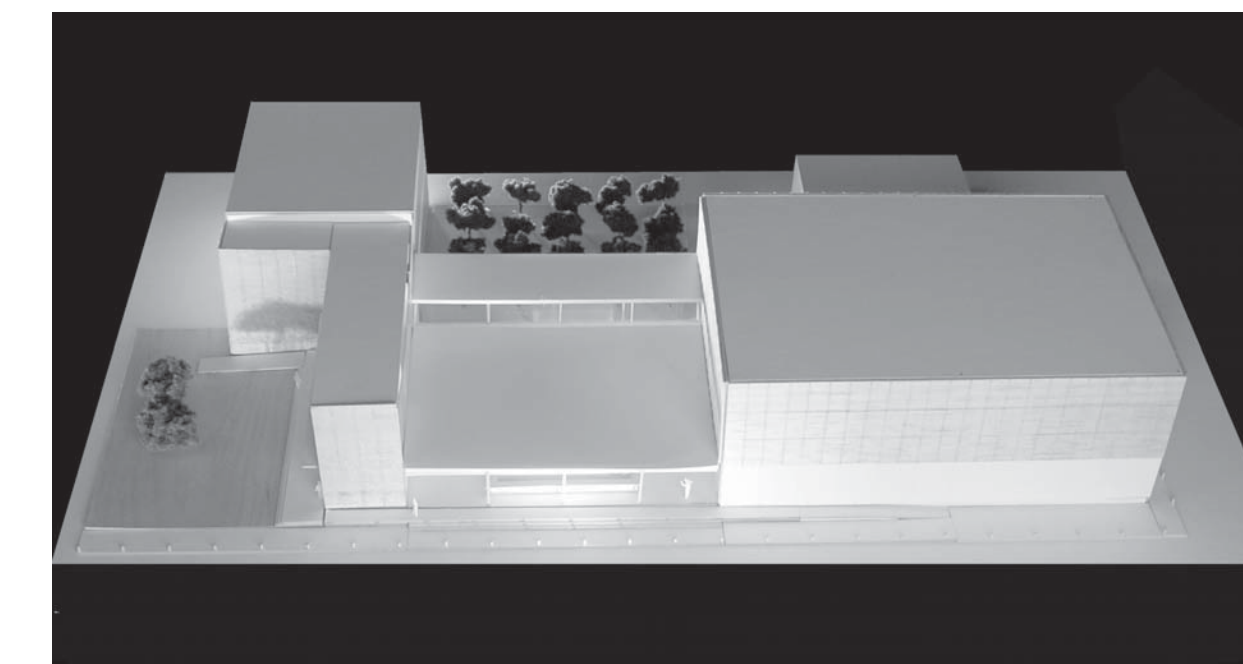
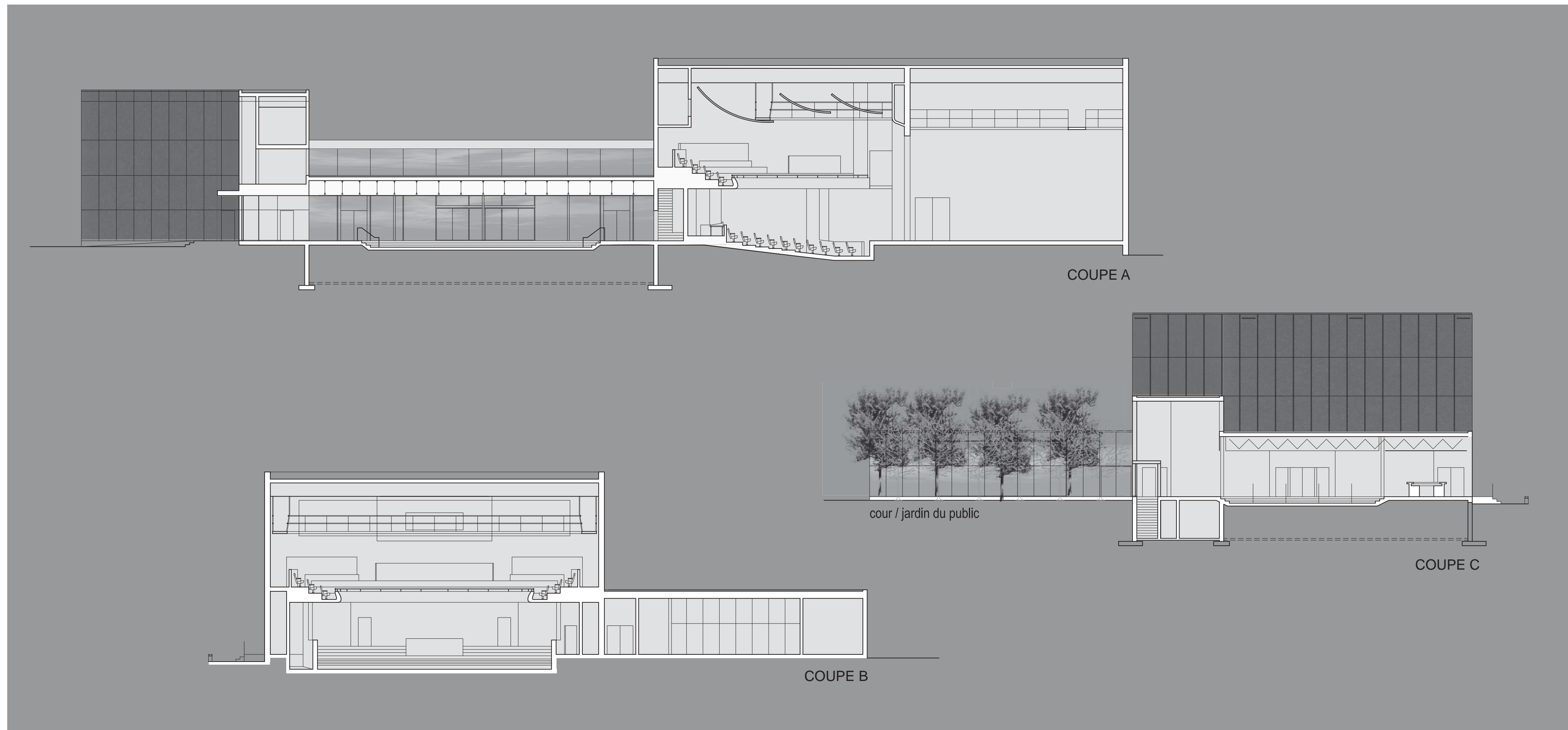
VUE AVANT



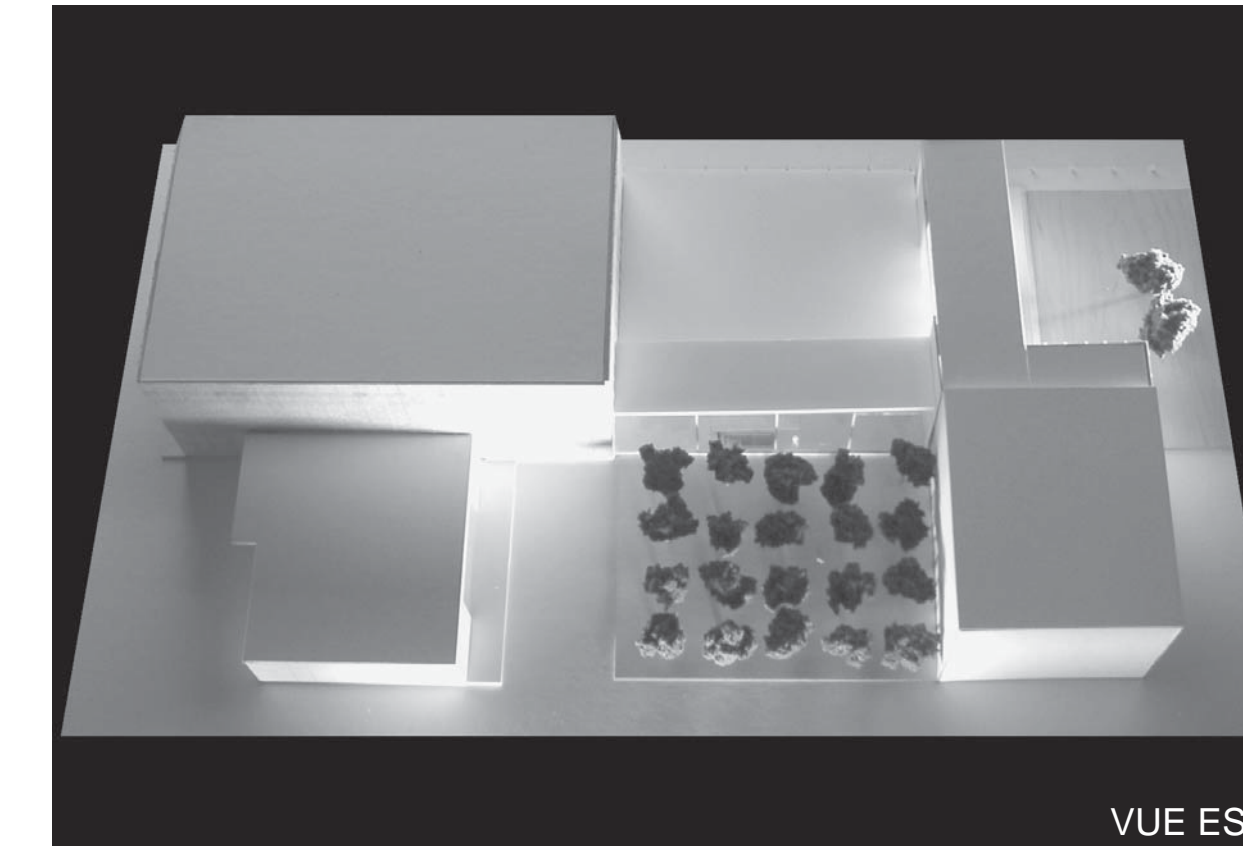
VUE DE LA COUR



PLAN MASSE 1:500



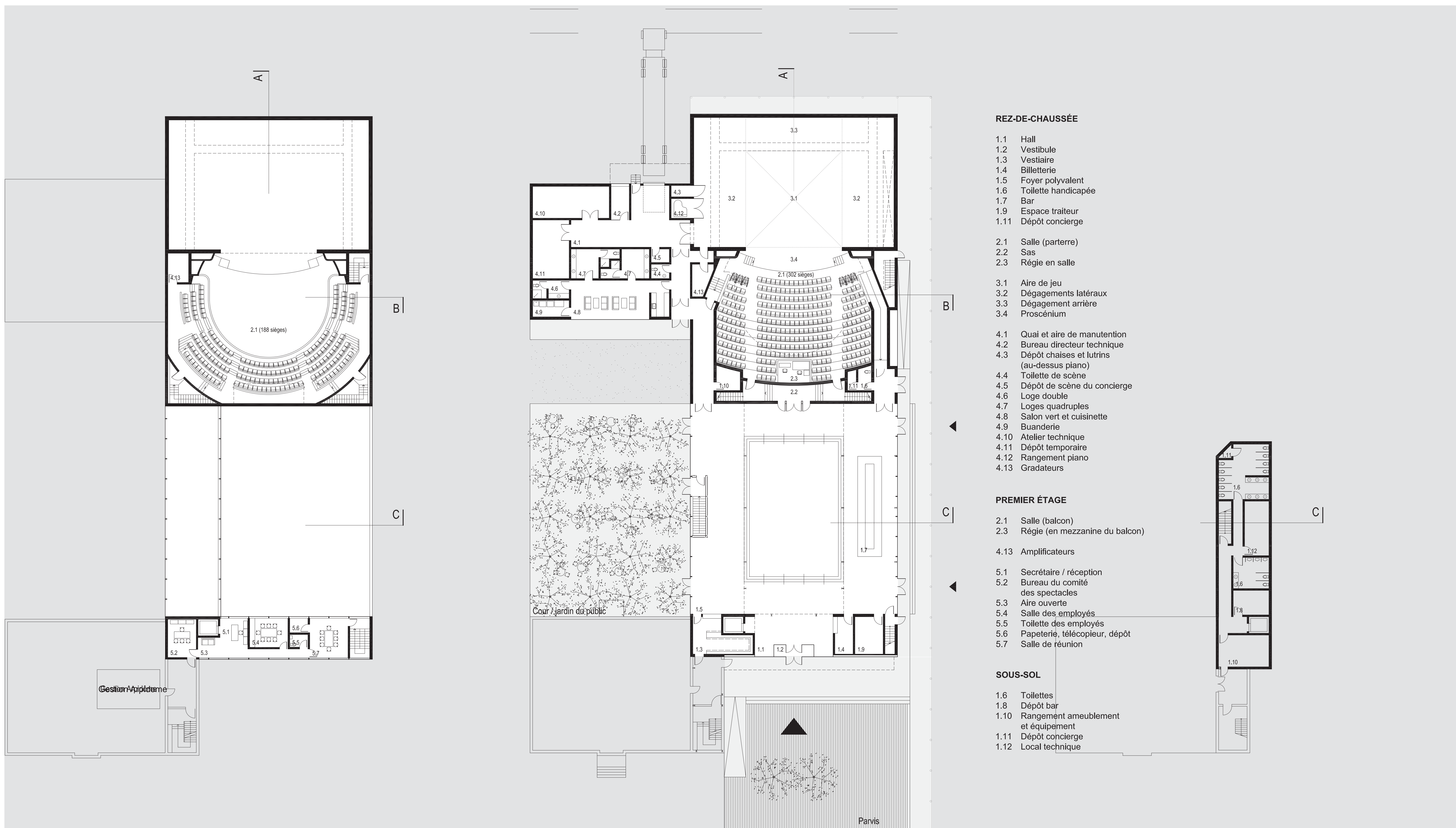
VUE OUEST



VUE EST



VUE DEPUIS LE STATIONNEMENT



REZ-DE-CHAUSSÉE

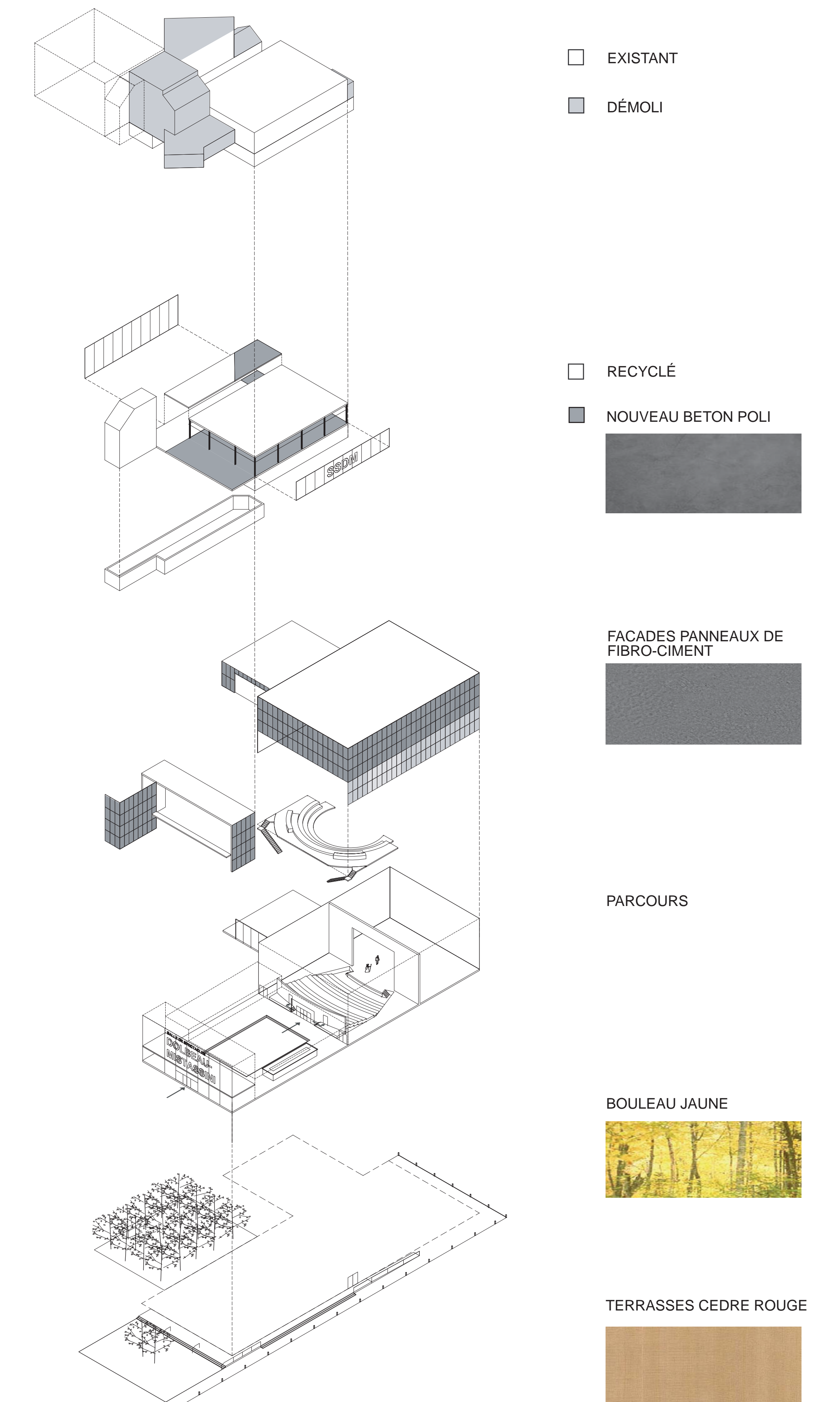
- 1.1 Hall
- 1.2 Vestibule
- 1.3 Vestiaire
- 1.4 Billetterie
- 1.5 Foyer polyvalent
- 1.6 Toilette handicapée
- 1.7 Bar
- 1.9 Espace traiteur
- 1.11 Dépôt conciergerie
- 2.1 Salle (parterre)
- 2.2 Sas
- 2.3 Régie en salle
- 3.1 Aire de jeu
- 3.2 Dégagements latéraux
- 3.3 Dégagement arrière
- 3.4 Proscénium
- 4.1 Quai et aire de manutention
- 4.2 Bureau directeur technique
- 4.3 Dépôt chaises et lutrins (au-dessus piano)
- 4.4 Toilette de scène
- 4.5 Dépôt de scène du conciergerie
- 4.6 Loge double
- 4.7 Loges quadruples
- 4.8 Salon vert et cuisinette
- 4.9 Buanderie
- 4.10 Atelier technique
- 4.11 Dépôt temporaire
- 4.12 Rangement piano
- 4.13 Gradateurs

PREMIER ÉTAGE

- 2.1 Salle (balcon)
- 2.3 Régie (en mezzanine du balcon)
- 4.13 Amplificateurs
- 5.1 Secrétaire / réception
- 5.2 Bureau du comité des spectacles
- 5.3 Aire ouverte
- 5.4 Salle des employés
- 5.5 Toilette des employés
- 5.6 Papeterie, télécopieur, dépôt
- 5.7 Salle de réunion

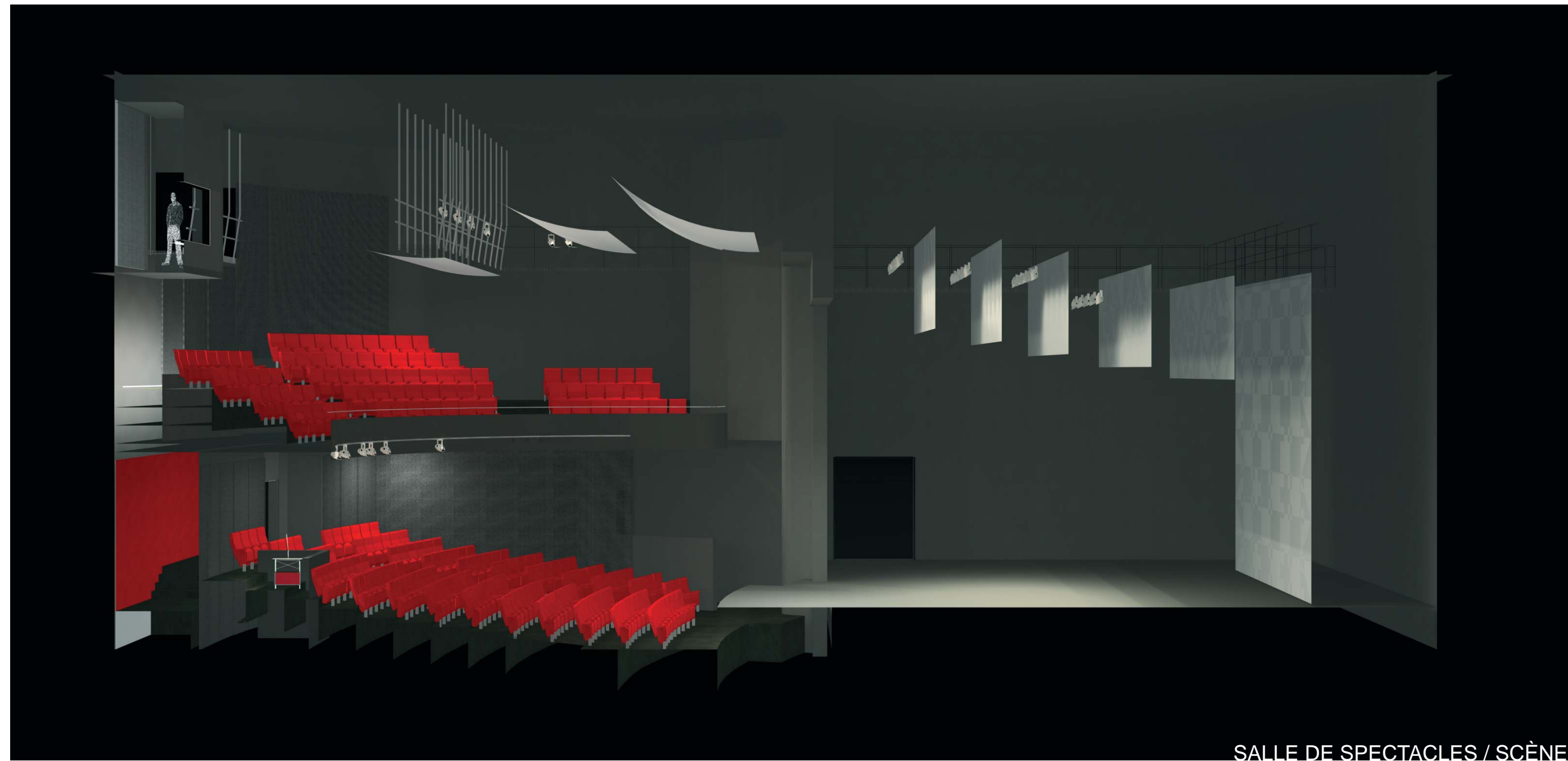
SOUS-SOL

- 1.6 Toilettes
- 1.8 Dépôt bar
- 1.10 Rangement ameublement et équipement
- 1.11 Dépôt conciergerie
- 1.12 Local technique





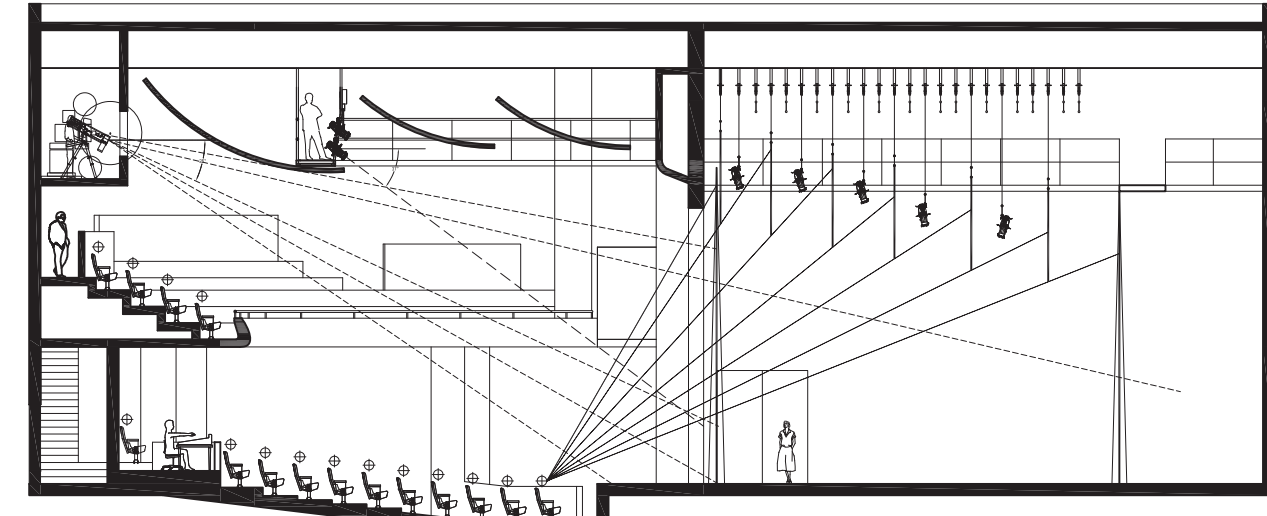
FOYER POLYVALENT



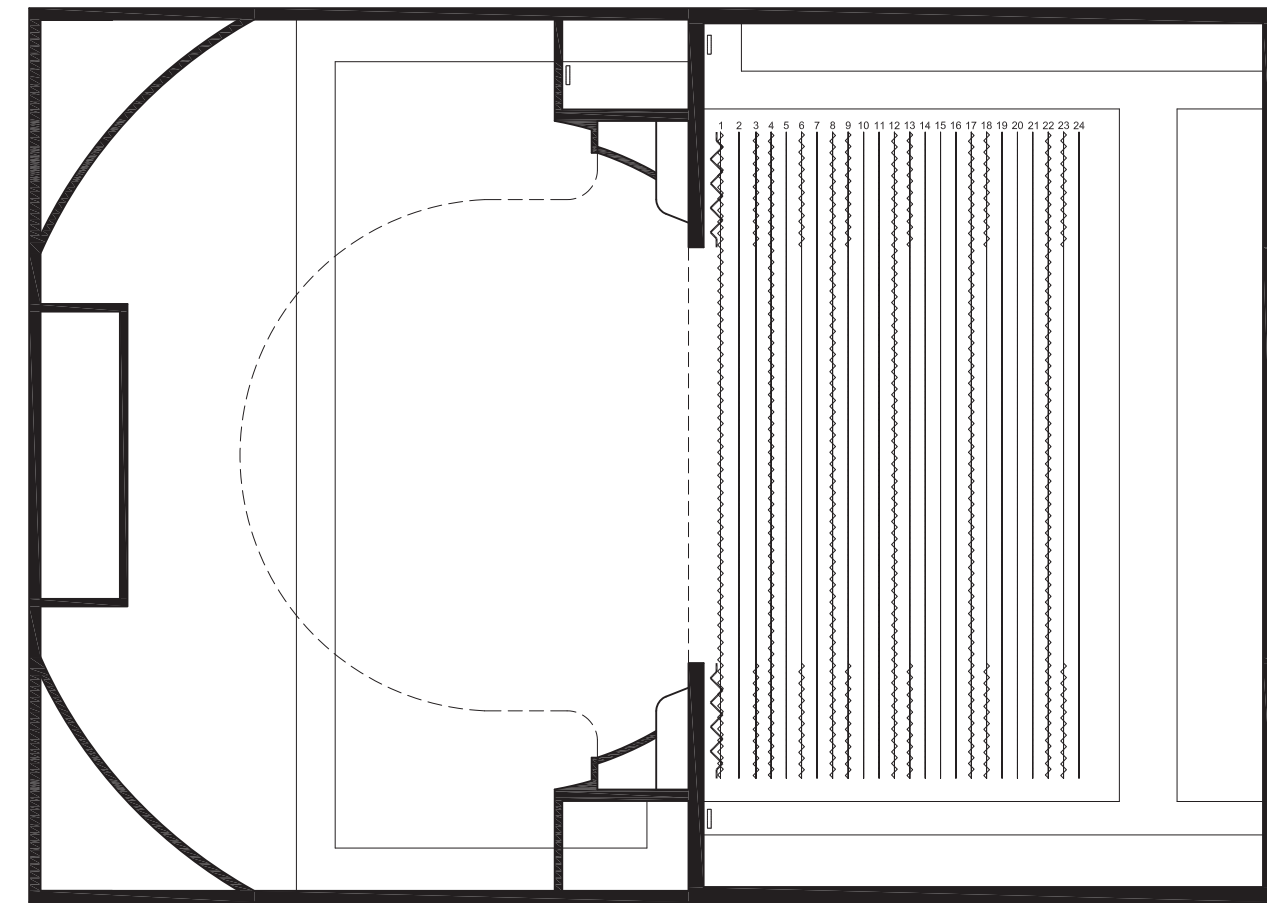
SALLE DE SPECTACLES / SCÈNE



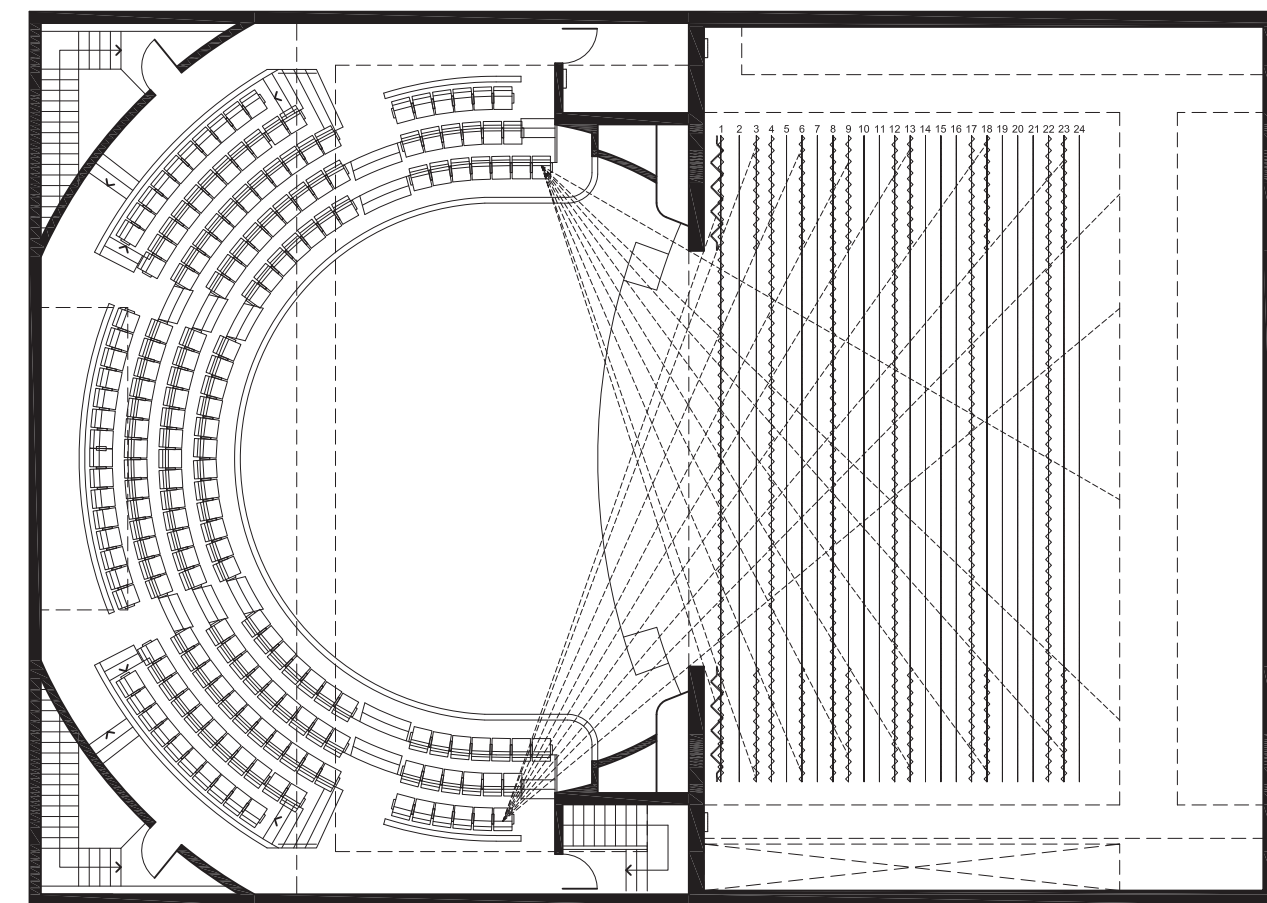
SALLE DE SPECTACLES



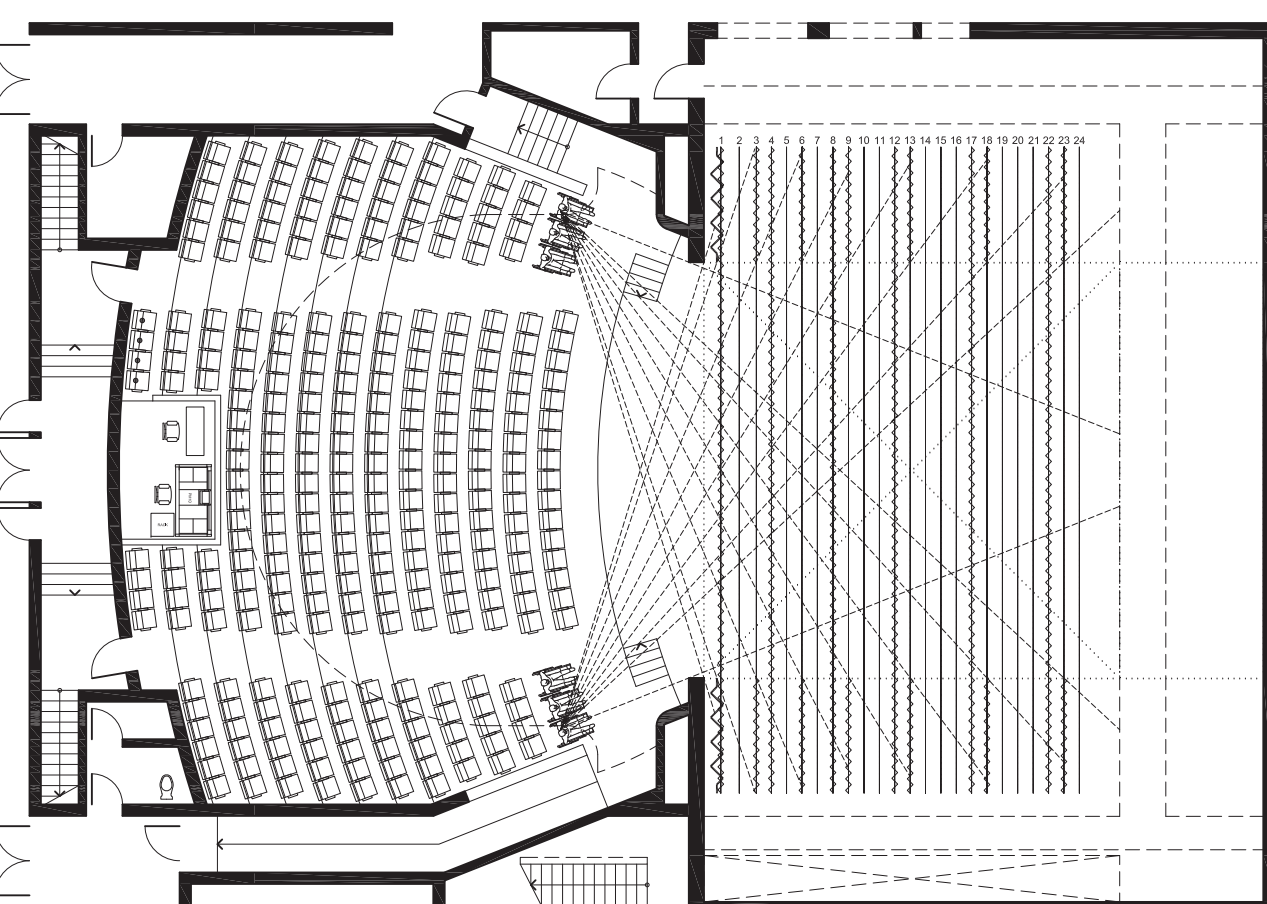
COUPE LONGITUDINALE



PLAN DE PLAFOND RÉFLÉCHI



PLAN DU BALCON



PLAN DU REZ DE CHAUSÉE

1
COMPOSITION TOITURE
ADMINISTRATION

BALLAST EN GRAVIER
MEMBRANE FILTRANTE
ISOLANT RIGIDE
EN POLYSTYRÈNE
EXTRUDÉ: 100mm
FEUILLE DE SÉPARATION
MEMBRANE DE BITUME
CAOUTCHOUTÉ
APPLIQUÉE À CHAUD
Panneau support
EN BÉTON: 9.5mm
PLATELAGE D'ACIER
STRUCTURE D'ACIER

2
COMPOSITION TOITURE
SCÈNE

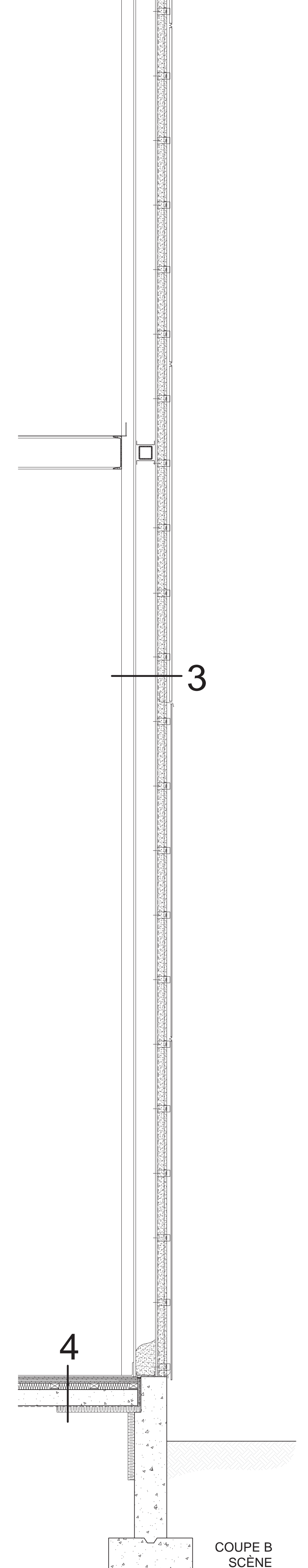
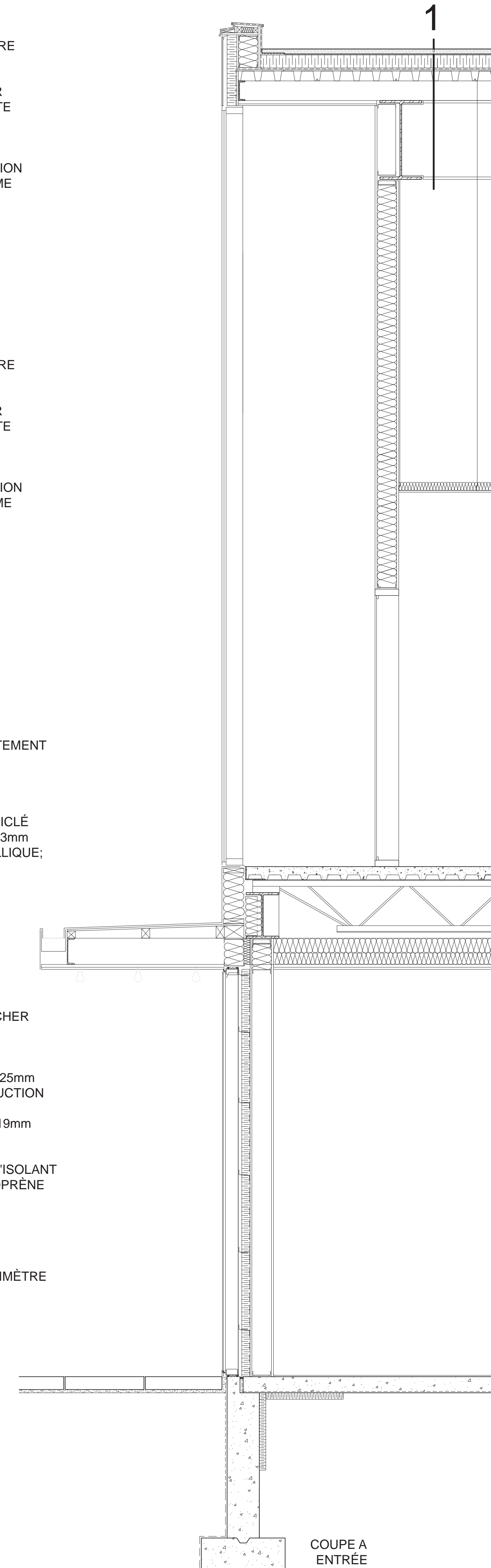
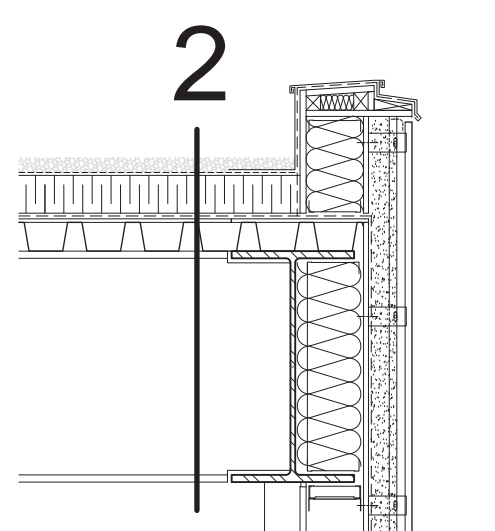
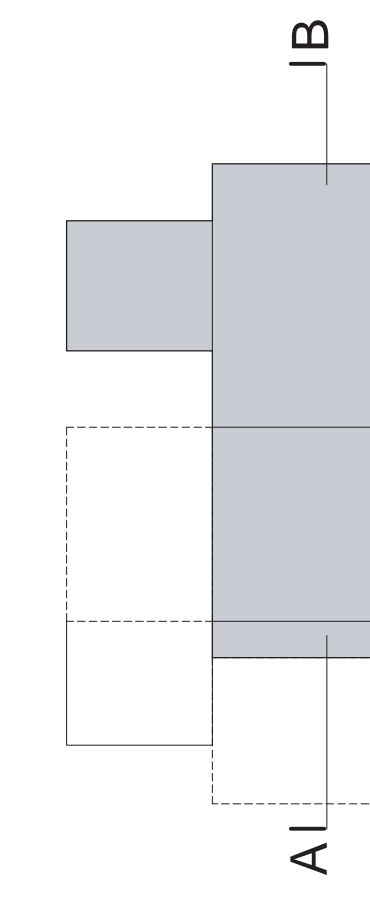
BALLAST EN GRAVIER
MEMBRANE FILTRANTE
ISOLANT RIGIDE
EN POLYSTYRÈNE
EXTRUDÉ: 100mm
FEUILLE DE SÉPARATION
MEMBRANE DE BITUME
CAOUTCHOUTÉ
APPLIQUÉE À CHAUD
Panneau support
EN BÉTON: 9.5mm
PLATELAGE D'ACIER
POUTRES D'ACIER
OU POUTRELLES

3
COMPOSITION MUR
EXTÉRIEUR SCÈNE

PANNEAUX DE REVÊTEMENT
EXTÉRIEUR
ISOLANT EN MOUSSE
D'URÉTHANE
PROJETÉ: 75mm
PARE-AIR / VAPEUR GICLÉ
GYPSE EXTÉRIEUR: 13mm
COLOMBAGES MÉTALLIQUE:
152mm @ 400mm c/c
GYPSE: 16mm

4
COMPOSITION PLANCHER

LINOLEUM 3.2mm
PANNEAUX
DE CONTREPLAQUÉ 25mm
FEUTRE DE CONSTRUCTION
PANNEAUX
DE CONTREPLAQUÉ 19mm
LAMBOURDES
38x64 @ 305mm c/c
CAVITÉS REMPLIES D'ISOLANT
COUSSINETS EN NÉOPRÈNE
SOUS LAMBOURDES
DALLE DE BÉTON
PARE-VAPEUR
ISOLANT RIGIDE
50mm SUR 600mm
DE LARGEUR AU PÉRIMÈTRE
INFRASTRUCTURE



COUPE A
ENTRÉE

COUPE B
SCÈNE